

SENTINEL™ A50

Una careta de soldadura automática,
revolucionaria y de alto rendimiento.



Después de años de experiencia en soldadura, usted sabe exactamente lo que necesita de una careta: máximo confort, lente de gran tamaño y tecnología de última generación. Cada operación especial necesita de equipos especiales para hacer el trabajo, y cuando se trata de su careta, los mejores usan SENTINEL™.

- Diseño revolucionario. Fabricada en Nylon resistente al impacto.
- Arnés Halo™. Ergonómico, el arnés con 5 regulaciones para un infinito ajuste provee comodidad y equilibrio extremo. Su pivote central está diseñado para maximizar la vision cuando la careta esta levantada.
- 100 x 60 mm 1/1/1/2 –5-13 ADF.
- Botón de amolado que se activa externamente. Oscurecimiento grado 4 para modo amolado.
- Panel de control con pantalla táctil a color.
- 3 años de garantia.

Para más información visite esab.com

Industria

- Fabricación industrial y general



Halo Cómodo arnés de 5 regulaciones (vista frontal).



Óptica ADF de Alta clase, con interfaz de pantalla táctil en color.

Especificaciones

Dimensiones del cassette	133 x 114 x 9mm
Área de visión	100 x 60mm
Rango de oscurecimiento	DIN 5-8 / 9-13
Fuente de alimentación	Celda solar más batería reemplazable (Litio 2 *CR2450). Alerta cuando la batería está baja
Sensores	4
Tiempo de conmutación	0,04 ms a 55 °C. 0,075 ms a temperatura ambiente
Clasificación	1/1/1/2
Normas	DIN plus, CE, EN175, EN 379, EN 166, ANSI Z87.1, CSA Z94.3, AS/NZS 1338.1
Peso	640 grs.

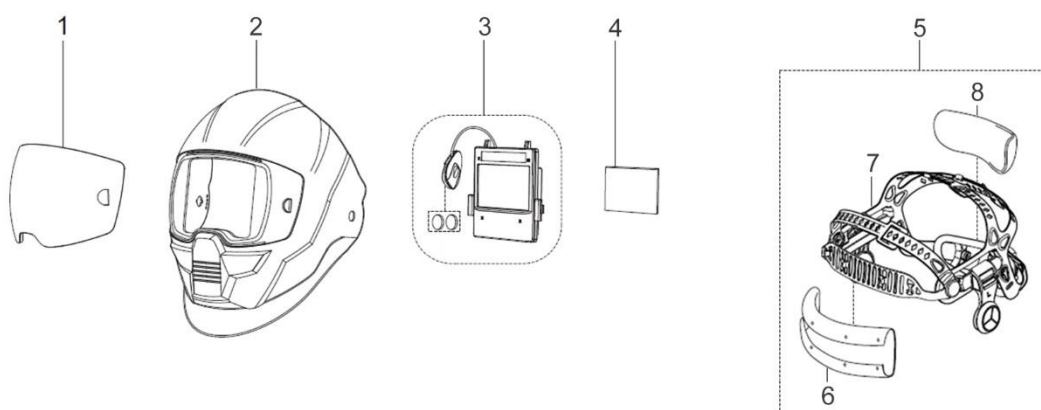
Información para pedidos

SENTINEL A50	0735017
--------------	---------

Repuestos

1	Cobertor frontal claro	0735472
1	Cobertor frontal ambar	0735473
2	Carcasa Sentinel	0735474
3	Cassette fotosensible (incluye baterías de litio 2 x CR2450)	0735475
4	Cobertor interior	0735477
5	Arnés, incluye bandas anti sudor	0735922
6	Banda anti sudor delantera	0735924
7	Arnés sin bandas anti sudor	0735925
8	Banda anti sudor trasera	0735926

*Lente de la portada reemplazable en 10 segundos, sin quitar la careta (cargado frontal).



ESAB / esab.com

